

1. SPECIFICHE

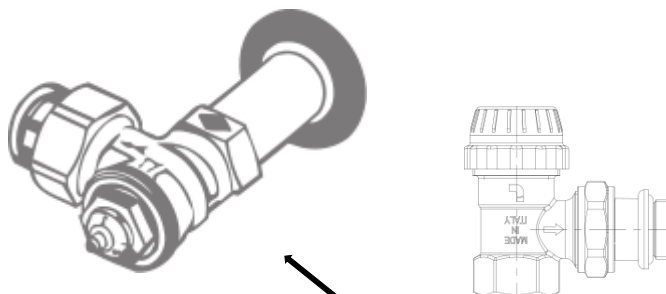
Produttore	
Codice articolo	37071102
Codice EAN	4004459128953
Numero modello articolo	
Dimensioni	
Colore	Corpo ottone Nichelato – Cappuccio ABS Binaco
Finitura	Opaca
Materiale	OTTONE/ABS
Numero di articoli	1
Energy Efficiency Label	No
Efficienza	No
Batterie/Pile incluse?	No
Batterie/Pile necessarie?	No
Peso	Gr.
Peso articolo	230 gr
Dimensioni prodotto	61X61mm

## 2. ISTRUZIONI MONTAGGIO

### VALVOLA AD ANGOLO TERMOSTATICA ITAP CON PREREGOLAZIONE CON CAPPuccio, ATTACCO FEMMINA 1/2 "

Queste valvole possono essere preregolate in modo da ottenere un facile e preciso bilanciamento di un impianto di riscaldamento a radiatori. Il bilanciamento vale sia per funzionamento manuale che termostatico.

#### NOTE. CONFEZIONE



2

#### PUO' INTERESSARE

1x VALVOLA AD ANGOLO

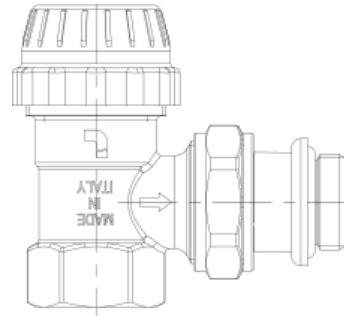
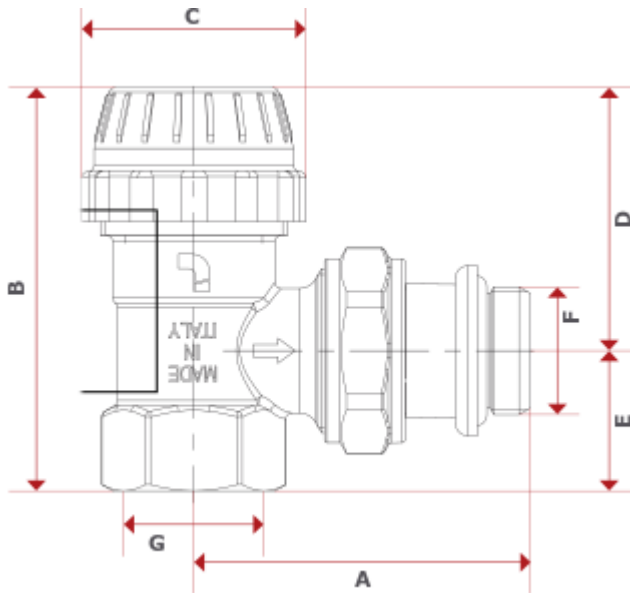
MANOPOLA TERMOSTATICA  
CODICE. 37070100



#### Regolazione della Temperatura

La regolazione della temperatura si ottiene ruotando La manopola/Valvola numerata in modo che il simbolo corrispondente alla temperatura desiderata sia posizionato nella finestrella di riferimento. (Valori approssimativi)

Simbolo	*	1	2	3	4	5
Valore °C	7	10	15	20	25	30



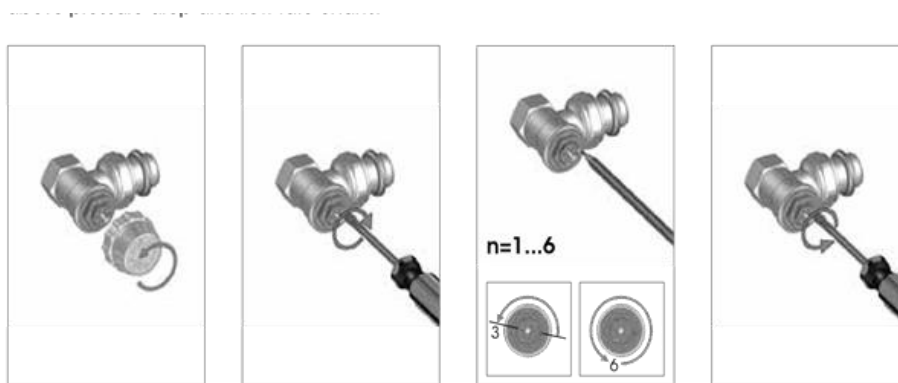
	3/8"	1/2"	3/4"
DN	10	15	20
A	49,5	54	62,5
B	62,3	64,3	59,5
C	36	36	36
D	42,2	42,2	33,5
E	20,5	22,5	26
F	3/ 8"	1/2"	3/4"
G	3/ 8"	1/2"	3/4"
Kg/cm <sup>2</sup> bar	10	10	10
LBS - psi	145	145	145

Corpo in ottone nichelato.  
Temperatura massima di esercizio: 110°C.  
Attacchi filettati ISO228 (equivalente a DIN EN  
ISO 228 e BS EN ISO 228).

## 1. IMPOSTAZIONE DELLA PREREGOLAZIONE

Queste valvole possono essere preregolate in modo da ottenere un facile e preciso bilanciamento di un impianto di riscaldamento a radiatori. Il bilanciamento vale sia per funzionamento manuale che termostatico.

Con un cacciavite, ruotare in senso orario la vite di pre-selezione del Kv fino al suo arresto, contrassegnando la posizione della scanalatura come posizione di partenza. Quindi, ruotare in senso antiorario in base ai valori di riferimento riportati nei diagrammi.



4

Nota: Valori di preregolazione superiori a 3 non sono adatti per funzionamento con testine termostatiche e dovrebbero essere impiegati solo con attuatori per funzionamento aperto-chiuso.

fig 1

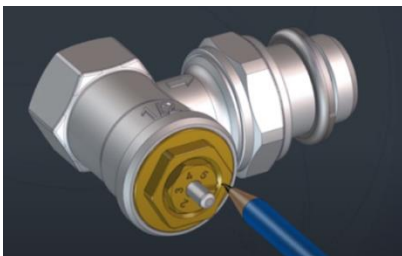


fig 2

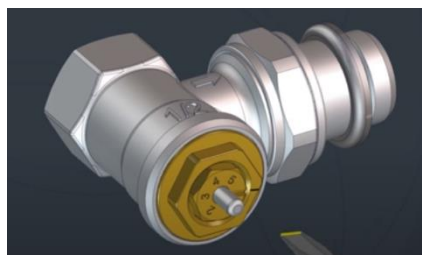


fig 3

