

1. SPECIFICHE

Produttore	
Codice articolo	3431110
Codice EAN	4004459037910
Numero modello articolo	
Dimensioni	
Colore	Cromo
Finitura	Lucida
Materiale	Ottone
Numero di articoli	1
Energy Efficiency Label	No
Efficienza	No
Batterie/Pile incluse?	No
Batterie/Pile necessarie?	No
Peso	Gr.
Peso articolo	900Gr
Dimensioni prodotto	

2. ISTRUZIONI MONTAGGIO

RUBINETTO LAVELLO CUCINA A MURO CON MANOPOLA TONDA BOCCA S

Serie equipaggiata con vitone meccanico da 1/2" corrispondente a norme NF-Francesi, DIN tedesche e UNI italiane. Garantisce elevate portate d'acqua ed un'ottima silenziosità.

MEC Series equipped with 1/2" compression valve complying with French NF, German DIN and Italian UNI standards. It enables a good water flow.

fig. 1

DESCRIZIONE PRODOTTO

- ✓ bocca girevole a S cm 18
- ✓ maniglia Tonda in metallo
- ✓ termo isolato
- ✓ rotazione 360°



2

NOTE CONFEZIONE KIT MONTAGGIO

- ✓ COPPIA ECCENTRICI DI FISSAGGIO CON ROSONE IN OTTONE
- ✓ COPPIA GURNIZIONI IN GOMMA



fig. 2



INSTALLAZIONE

Per una migliore funzione del rubinetto , la pressione idraulica dovrebbe variare da 1 a 5 bar. Per pressioni di flusso superiori si consiglia l'installazione di un riduttore di pressione.

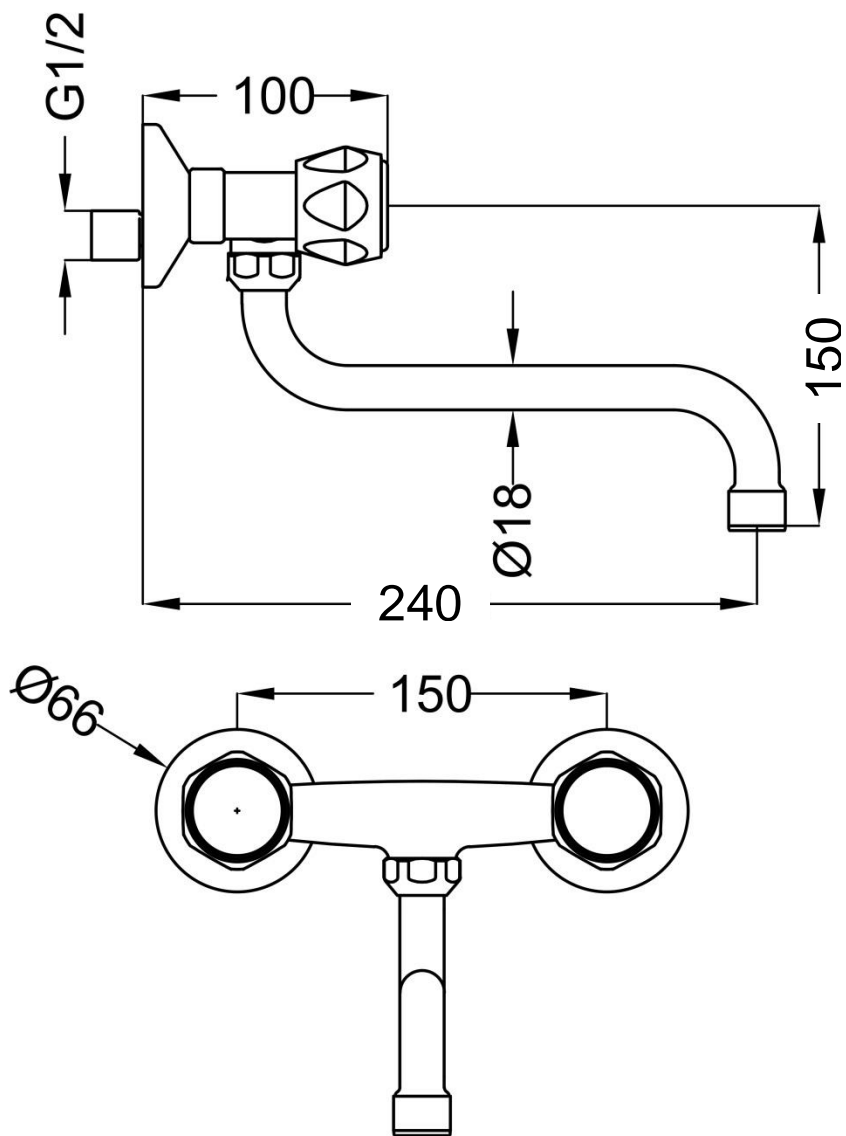
Nelle nuove installazioni, prima del montaggio sciacquare le tubazioni dell'acqua fredda e calda finché l'acqua non contenga più sporco.

Residui di varia natura provenienti dalle tubazioni potrebbero otturare il rubinetto e sporcare l'acqua potabile.

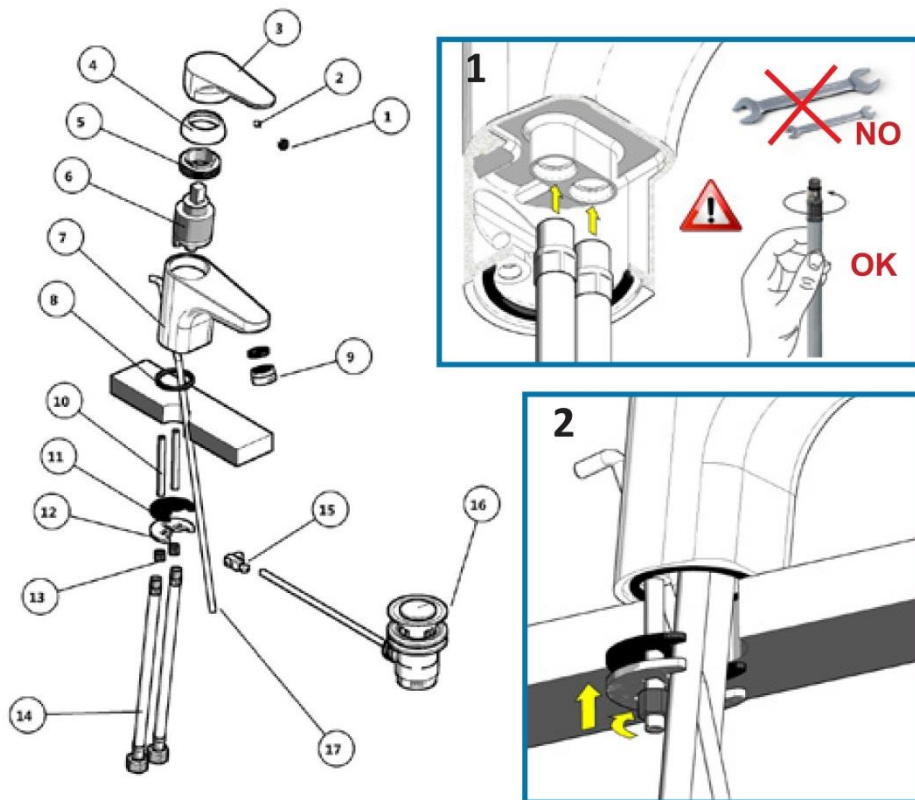
Fare attenzione a non rovinare le superfici con gli attrezzi durante l'installazione. Pertanto non utilizzare mai pinze dentate.

MANUTENZIONE PRODOTTO

Per la pulizia non utilizzare spugne ruvide, prodotti abrasivi, detersivi a base di solventi o acidi, prodotti anticalcare, aceto ad uso domestico e detersivi a base di acido acetico



// **Miscelatore lavabo/bidet**
 Wash basin/bidet mixer
 Waschtisch und Bidet Armatur



// **Miscelatore vasca/doccia**
Bath/shower mixer
Wafue und Brause Armatur

