

1. SPECIFICHE

<b>Produttore</b>	
Codice articolo	3460210
Codice EAN	4004459008842
Numero modello articolo	
Dimensioni	
Colore	Cromo
Finitura	Lucida
Materiale	Ottone
Numero di articoli	1
Energy Efficiency Label	No
Efficienza	No
Batterie/Pile incluse?	No
Batterie/Pile necessarie?	No
Peso	Gr.
Peso articolo	300 Gr
Dimensioni prodotto	

### 2. ISTRUZIONI MONTAGGIO

#### **Rubinetto Singolo Lavello a muro per Cucina e Lavanderia manopola tonda con bocca girevole a "S". | Serie Antica | Serie equipaggiata con Vitoni meccanici 1/2" | Attacco Standard 1/2" | Finitura cromo**

Serie equipaggiata con vitone meccanico da 1/2" corrispondente a norme NF-Francesi, DIN tedesche e UNI italiane. Garantisce elevate portate d'acqua ed un'ottima silenziosità.

MEC Series equipped with 1/2" compression valve complying with French NF, German DIN and Italian UNI standards. It enables a good water flow.

#### CARATTERISTICHE PRODOTTO

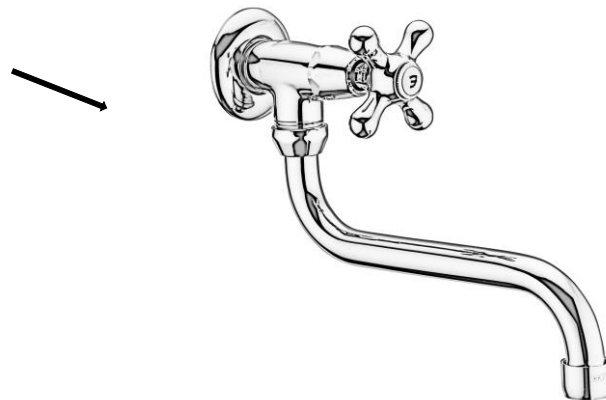
- ✓ Tipologia : Rubinetto singolo a muro
- ✓ Materiale: Ottone
- ✓ Dimensioni: H 20 cm
- ✓ Attacco: Standard G1/2"
- ✓ Vitoni Meccanici G1/2"
- ✓ Rosone in metallo copriforo Ø 60 mm
- ✓ Modello: Parete con Bocca girevole a 360 ° "S" L 200cm x Ø 18 mm,
- ✓ Rompigetto : Aeratore modello Perlator HoneyComb - Neoperl 22x1 Anticalcare
- ✓ Bocca girevole a S cm 200
- ✓ Maniglia Stile Antico in metallo
- ✓ termoisolato
- ✓ rotazione 360°
- ✓ Finitura: Cromo

2

fig. 1

#### CONFEZIONE

- ✓ Rubinetto singolo a muro
- ✓ Rosetta
- ✓ Bocca girevole a S



### INSTALLAZIONE

Per una migliore funzione del rubinetto , la pressione idraulica dovrebbe variare da 1 a 5 bar. Per pressioni di flusso superiori si consiglia l'installazione di un riduttore di pressione.

Nelle nuove installazioni, prima del montaggio sciacquare le tubazioni dell'acqua fredda e calda finché l'acqua non contenga più sporco.

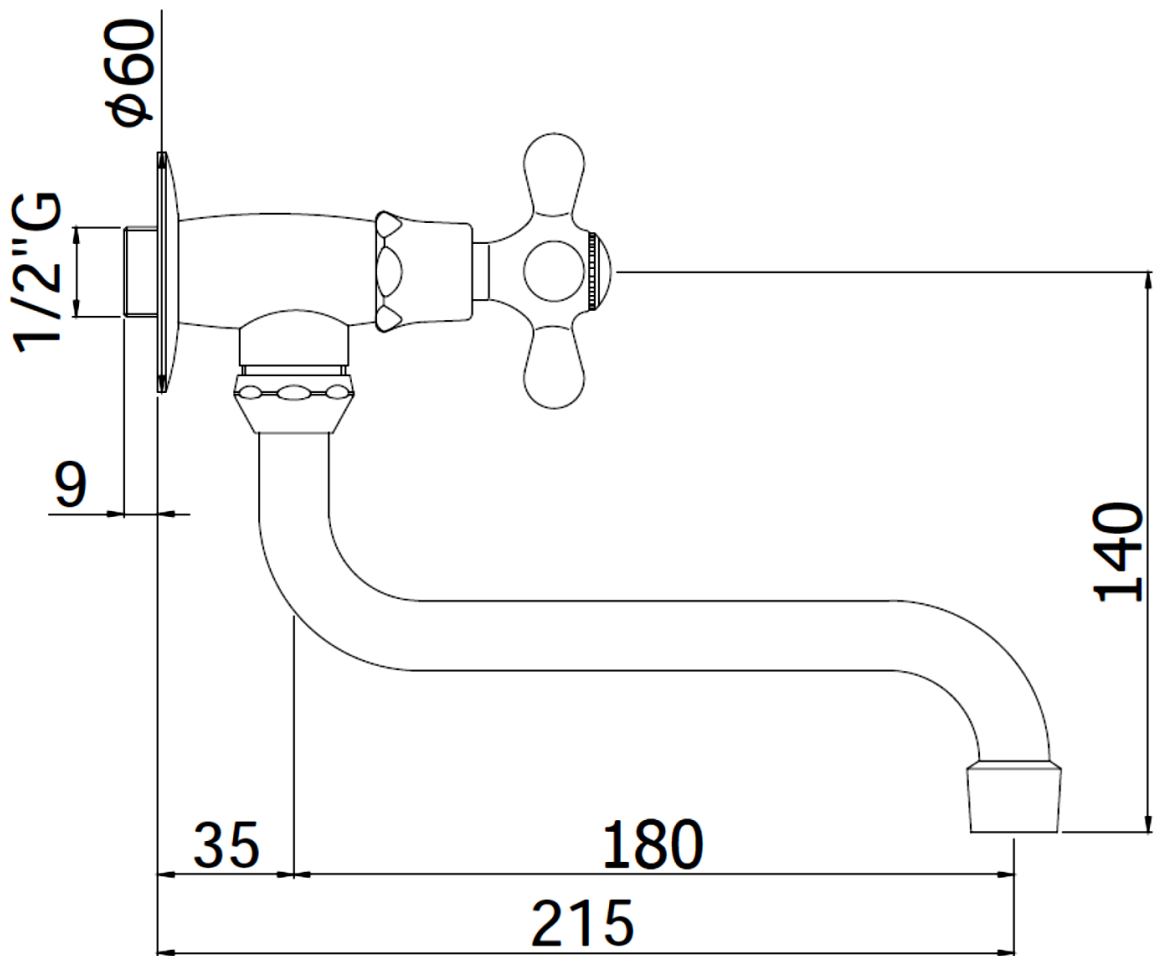
Residui di varia natura provenienti dalle tubazioni potrebbero otturare il rubinetto e sporcare l'acqua potabile.

Fare attenzione a non rovinare le superfici con gli attrezzi durante l'installazione. Pertanto non utilizzare mai pinze dentate.

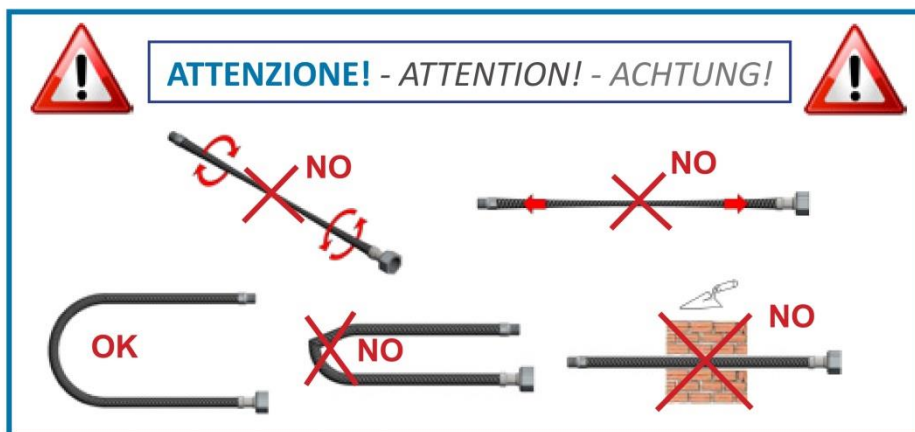
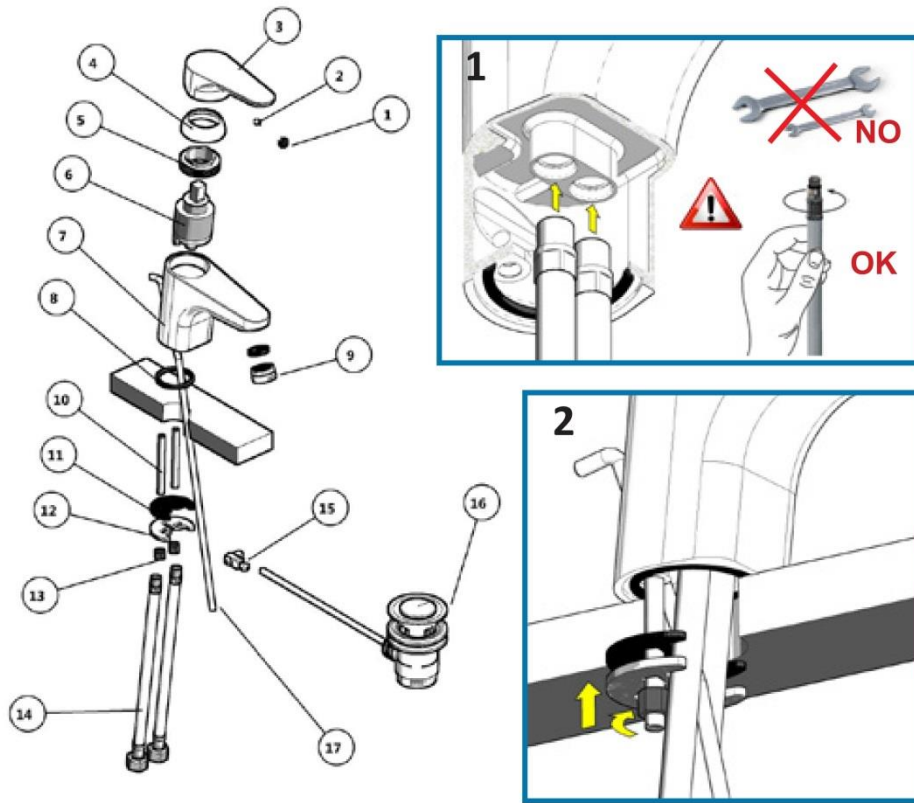
### MANUTENZIONE PRODOTTO

Per la pulizia non utilizzare spugne ruvide, prodotti abrasivi, detersivi a base di solventi o acidi, prodotti anticalcare, aceto ad uso domestico e detersivi a base di acido acetico

SCHEDA TECNICA



// **Miscelatore lavabo/bidet**  
 Wash basin/bidet mixer  
 Waschtisch und Bidet Armatur



// **Miscelatore vasca/doccia**  
Bath/shower mixer  
Wafue und Brause Armatur

